

Beaucoup de légendes ont été bâties autour de l'aubépine. Elle salue l'arrivée du mois de mai, le cœur du printemps. On surnomme cet arbre « épine blanche » en opposition à « l'épine noire », le prunellier sauvage, avec lequel il est souvent confondu. L'aubépine est un arbre rustique que l'on trouve fréquemment dans les haies. Autrefois, la plante était utilisée dans un cadre thérapeutique comme hypotenseur, cardiotonique et antispasmodique. Les fleurs très odorantes ont un goût très appréciable en infusion. C'est aussi une plante mellifère de premier ordre.

Aubépine

Crataegus monogyna

Nom usuel : aubépine commune ou à un style, épine blanche
 Nom latin : *Crataegus monogyna*
 Famille : rosacées
 Abondance : espèces indigènes

Intérêt apicole

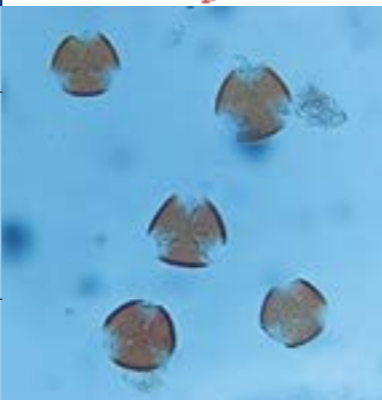
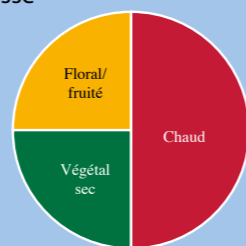
Plante mellifère et pollinifère
 Potentiel nectarifère : 3
 Potentiel pollinifère : 2
 Couleur du pollen : gris vert

Caractéristiques du miel

Couleur : brun clair
 Cristallisation : rapide
 Arômes : caramel au beurre, légèrement floral et végétaux sec

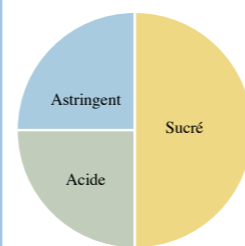
Pollen sous microscope

Taille du pollen : $\pm 35 \mu\text{m}$
 Forme : oblate (sphère écrasée)
 Apertures : tricolporé
 Surface : lisse



Insectes pollinisateurs et reproduction

abeilles, bourdons, syrphes...



Environnement - plantation

Localisation : zone de prairie - haies
 Espèce à très large amplitude



Identification de la plante

Période de floraison : mi-avril à mi-juin
 Arbrisseau (4 à 10 m) hermaphrodite
 Écorce : gris brun, écailleuse.
 Rameaux : épineux et lisses.
 Feuilles : caduques alternées, simples, nettement et profondément lobées (3, 5 ou 7 lobes dentés) et possédant de grandes stipules dentées.
 Fleur : blanche ou rose, très odorante, en bouquets, à un seul style.
 Fruit : rouge, ovoïde, à un seul noyau.

