

Phacélie

Phacelia tanacetifolia

L'étymologie du mot (grec fakelos) met l'accent sur les belles inflorescences bleues « en faisceaux » de cette plante qui nous vient du nord du Mexique et du sud des Etats-Unis. Importée en Europe au XIX^e siècle, elle est jugée très intéressante en agriculture aujourd'hui, en particulier dans les méthodes de lutte intégrée. On l'utilise comme engrais vert, couvre-sol, culture fourragère. Elle attire les insectes auxiliaires dans les vergers et les jardins (syrphes prédateurs des pucerons, micro-hyménoptères parasites du carpocapse de la pomme, etc.). On l'utilise aussi dans la lutte contre les ravageurs des cultures (nématodes, pucerons). Lorsqu'elle est semée sur une grande surface, son système racinaire bloque la croissance des adventices (chiendent). Par chance, elle est aussi très mellifère ! Ses feuilles séchées, légèrement psychotropes, étaient utilisées dans les cultures amérindiennes à l'occasion de certaines cérémonies. Ne pas consommer : elles provoquent acouphènes et hallucinations.

Environnement - plantation

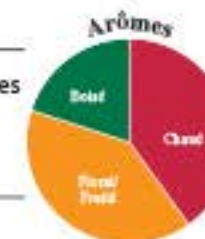
- Ensoleillement : soleil, mi-ombre
- Humidité du sol : sol drainé
- Type de sol : tous types de sols
- Modes de culture : semis

Insectes pollinisateurs et reproduction

Abeilles, bourdons, syrphes et papillons

Pollinisation

entomophile



Intérêt apicole

Plante réputée mellifère

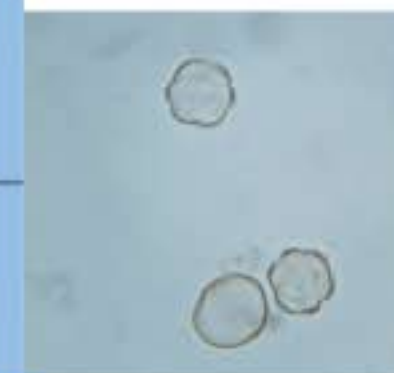
- Potentiel nectarifère : ****
- Potentiel pollinifère : ***
- Couleur(s) des pelotes : violet à bleu

Caractéristiques du miel

Couleur : jaune ivoire
Miel acidulé aux notes de fruits rouges
Cristallisation fine

Pollen sous microscope

Taille du pollen : 10 - 25 µm
Forme : sphérique
Apertures : tricolpé (3 sillons)
Surface : lisse



Identification de la plante

- Période de floraison : de mai à début septembre, montre ses fleurs lorsque les jours ont plus de 13 heures
- Floraison continue 6 - 8 semaines
- Feuilles : alternées, profondément divisées
- Fleurs : en inflorescences scorpioides serrées du genre cyme - corolles bleu lavande à 5 pétales
- Hauteur : 15 à 120 cm

