



Commission européenne
Agriculture et développement rural



EU market situation for honey

Advisory Group

16 November 2010



World production per region (1000 t)



Commission européenne
Agriculture et développement rural

	2001	2002	2003	2004	2005	2006	2007	2008
Afrique	147	155	153	156	156	168	168	167
Amérique Nord	120	115	117	118	109	119	99	101
Amérique Centrale, du Sud+ Caraïbes	201	205	205	214	235	245	221	220
Asie	459	491	513	519	541	592	610	627
Europe	310	294	317	337	343	360	340	351
Océanie	29	23	29	26	27	29	28	31
TOTAL	1 265	1 284	1 334	1 370	1 410	1 512	1 466	1 496

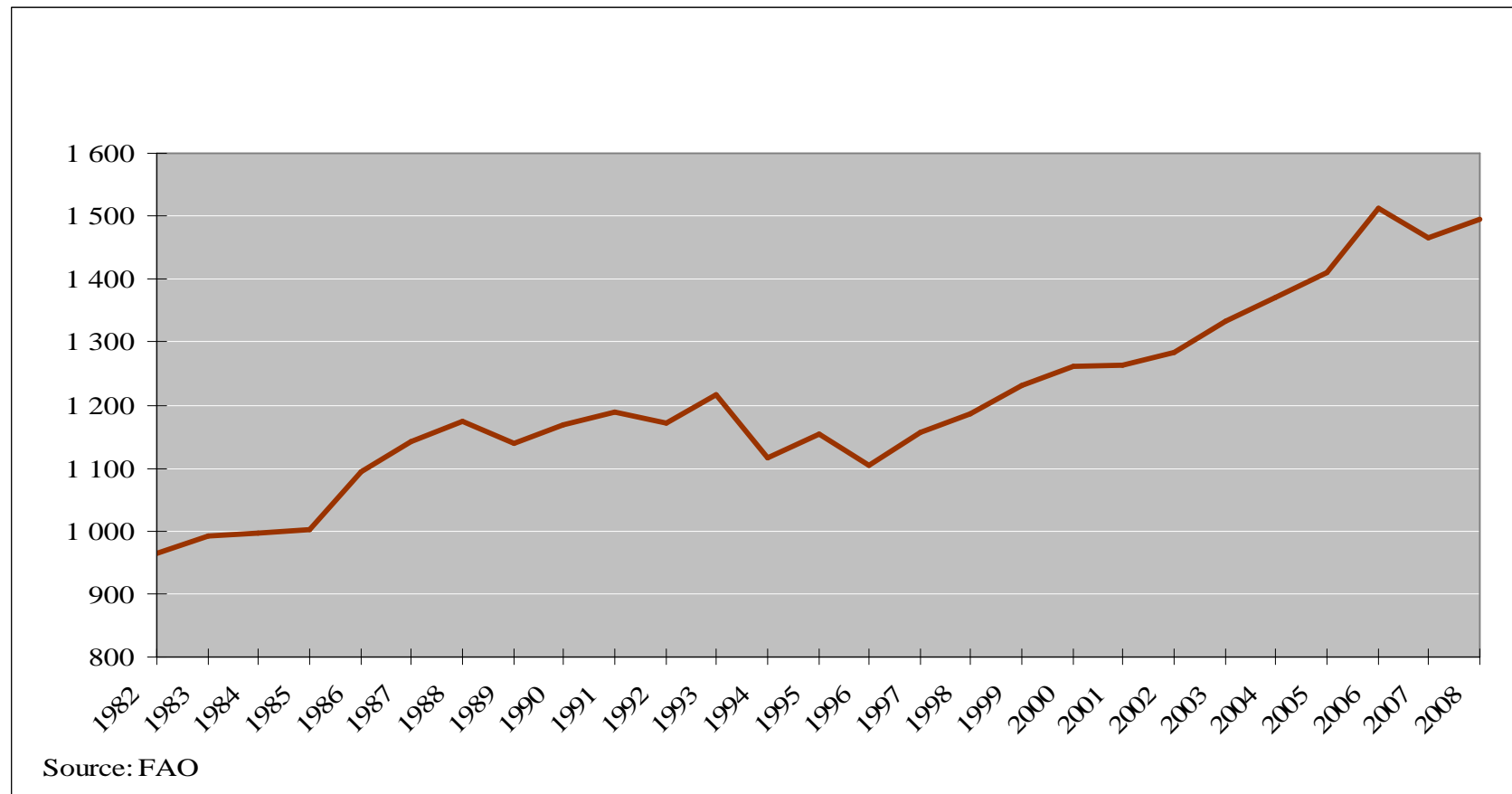
Source: FAO



World production (1000 t)



Commission européenne
Agriculture et développement rural





World production per Country (1000 t)



Commission européenne
Agriculture et développement rural

	2001	2002	2003	2004	2005	2006	2007	2008
China	254	268	295	298	300	338	357	367
EU 27	180	177	198	205	197	206	196	196
Turkey	60	75	70	74	82	84	74	81
Argentina	80	83	75	80	110	105	81	81
Ukraine	60	51	54	58	71	76	68	75
United States of America	84	78	82	83	73	70	67	73
Russian Federation	53	49	48	53	52	56	54	57
Mexico	59	59	57	57	51	56	55	55
India	52	52	52	52	52	52	52	52
Ethiopia	29	40	38	41	36	44	44	44
Iran, Islamic Republic of	27	28	28	28	28	36	36	36
Brazil	22	24	30	32	34	36	35	35
Canada	35	37	35	34	36	48	31	28
Tanzania, United Republic of	27	27	27	27	27	27	27	27
Korea, Republic of	22	20	18	16	24	23	26	26
Kenya	25	22	22	22	22	25	25	25
Angola	24	24	23	23	24	23	23	23
Australia	19	18	16	16	16	18	18	18
Viet Nam	7	11	13	11	14	17	16	16
Uruguay	10	10	10	13	10	13	16	16
Autres	135	132	145	147	152	160	164	164
Total	1 265	1 284	1 334	1 370	1 410	1 512	1 466	1 496

Source: FAO

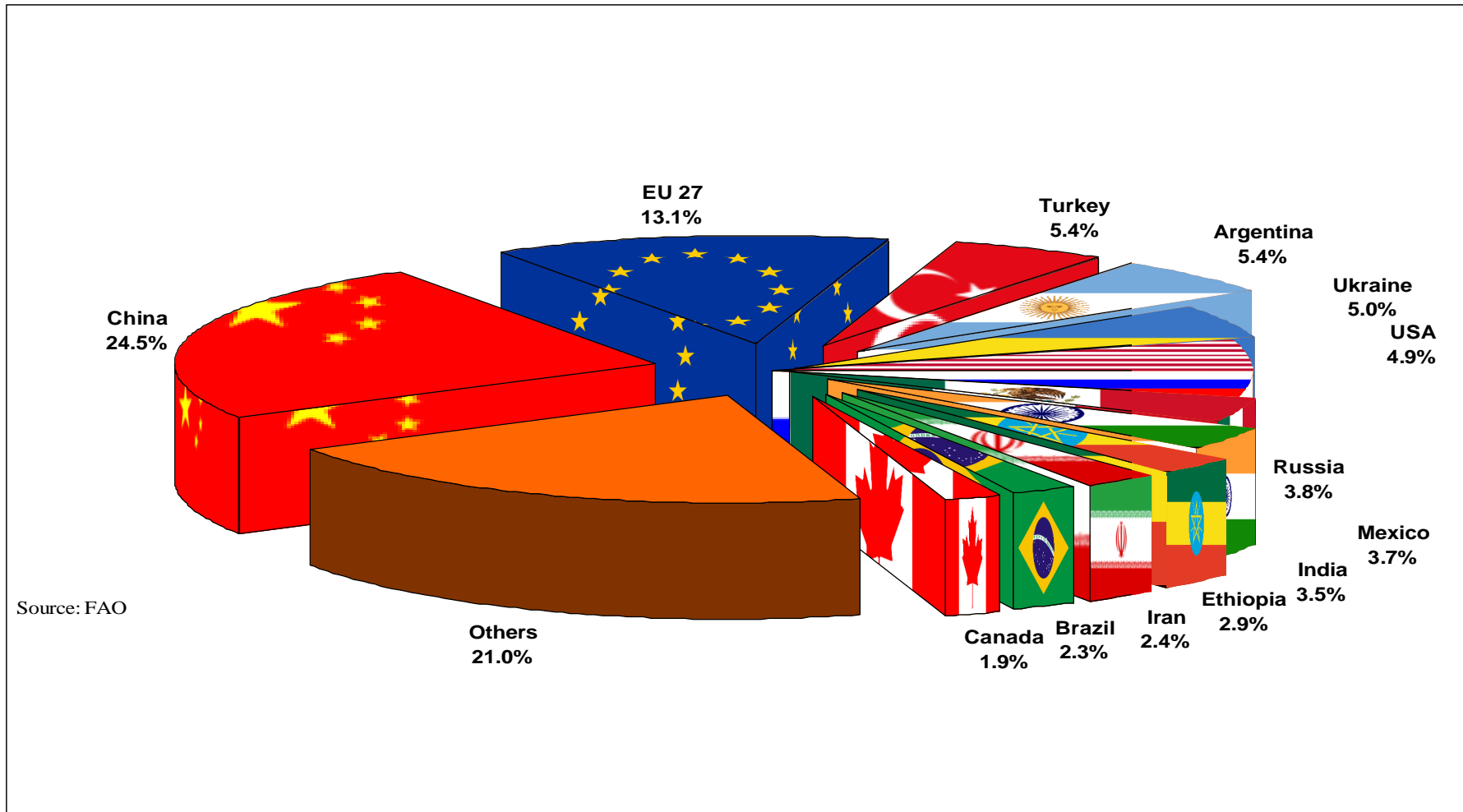
EU Commission DG AGRI C4



Countries share of the production in 2008



Commission européenne
Agriculture et développement rural

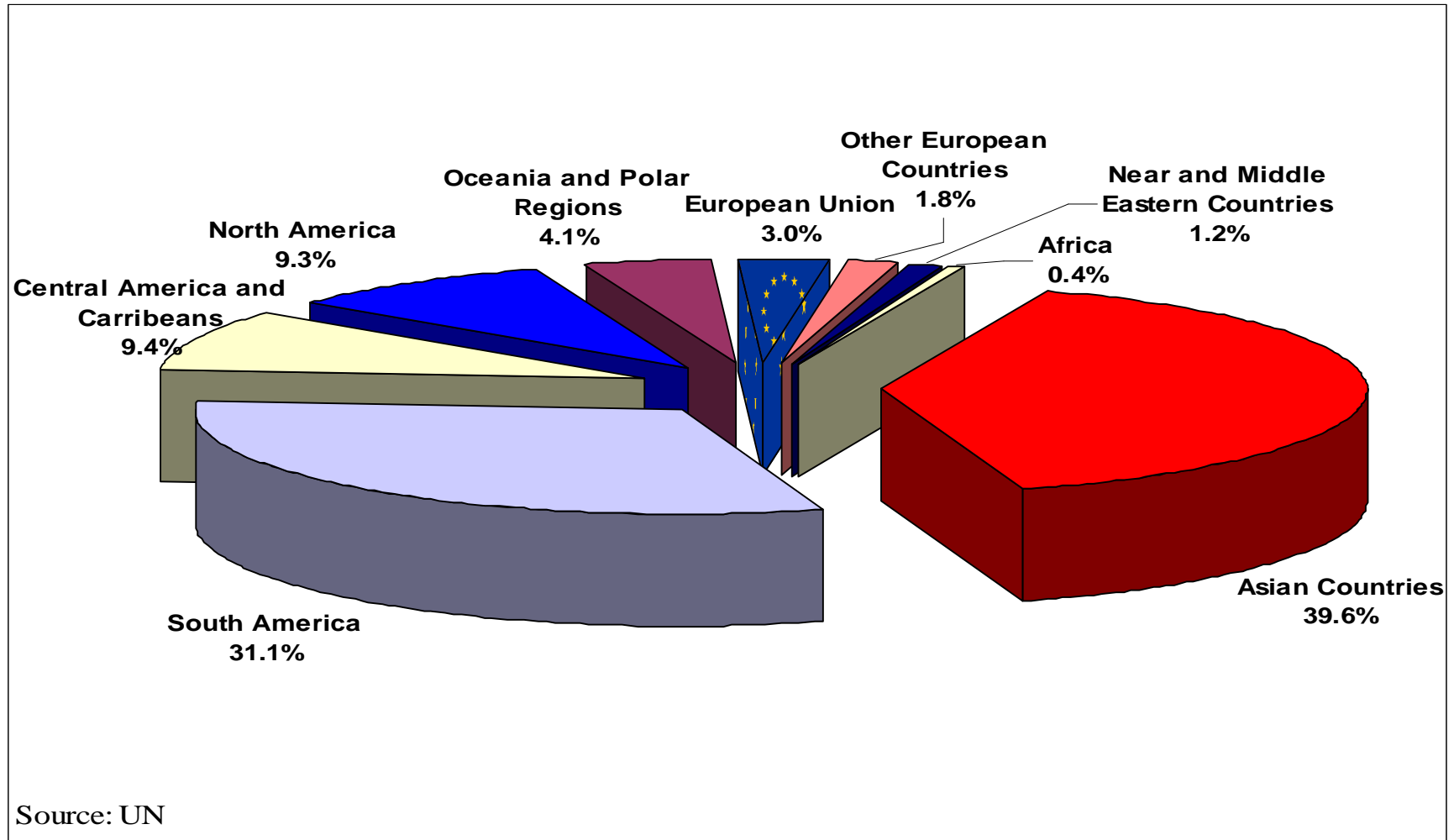




Exports share per region in 2008



Commission européenne
Agriculture et développement rural

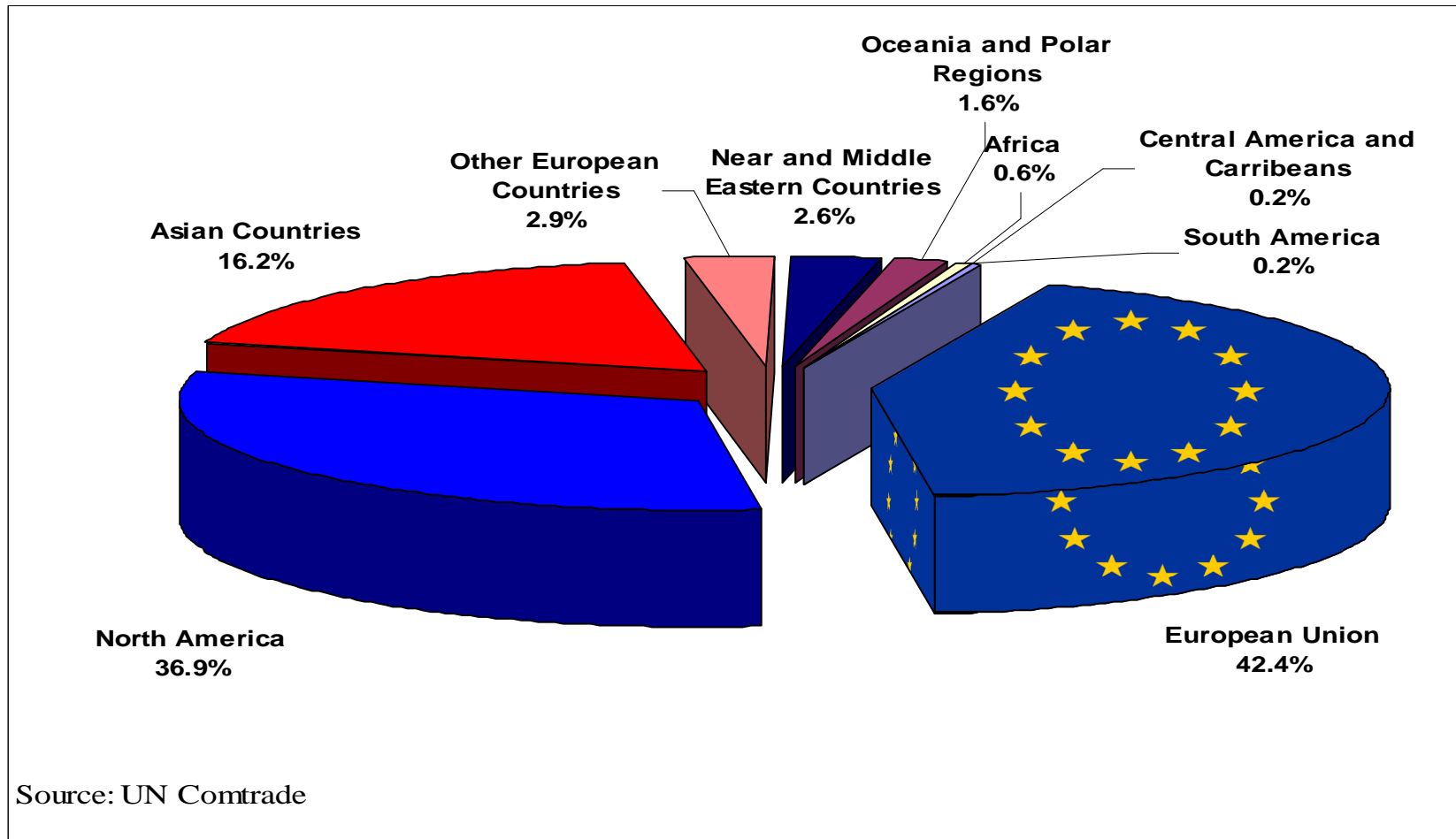




Imports share per region in 2008



Commission européenne
Agriculture et développement rural

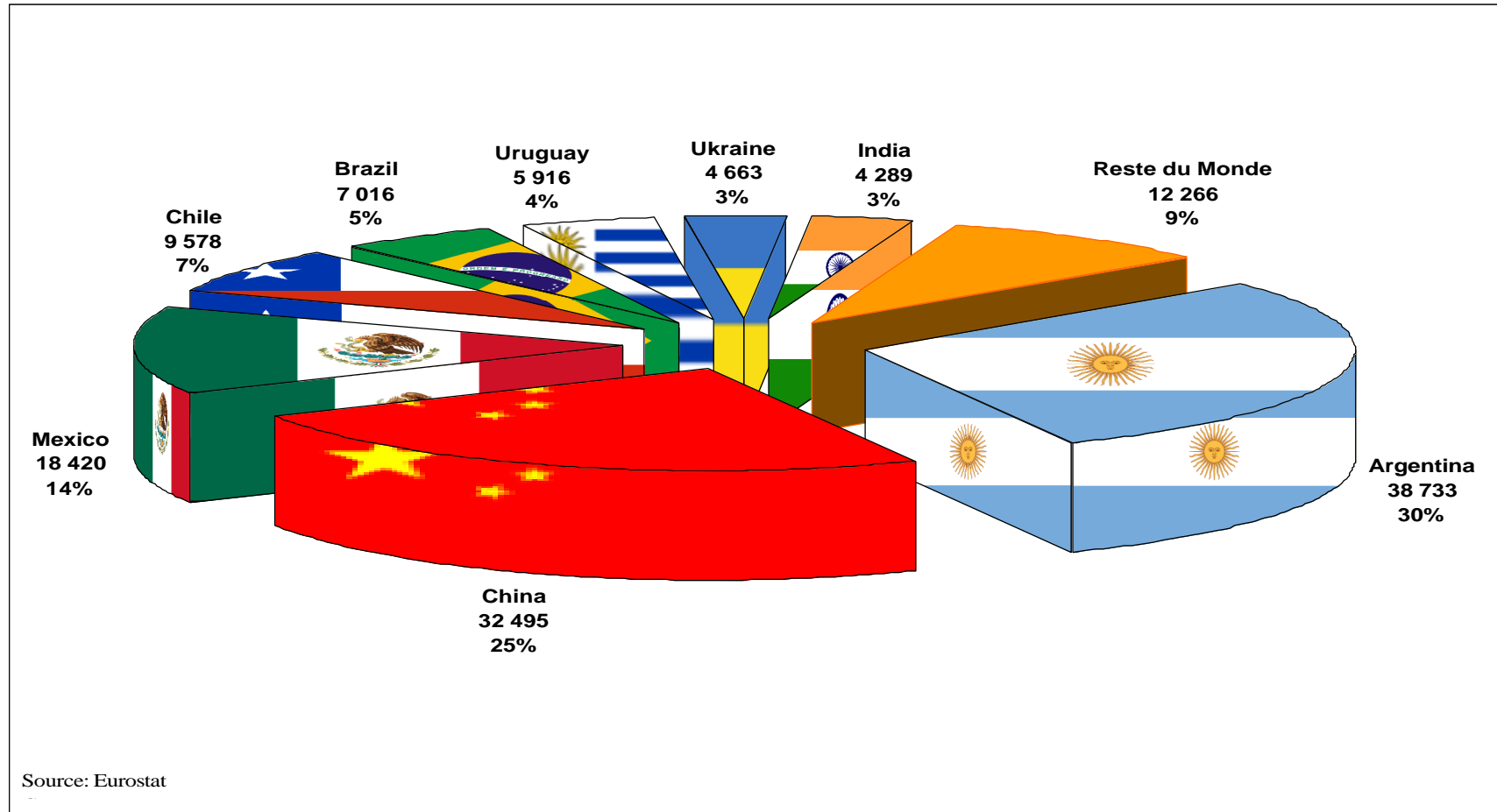




Imports in the EU by Origin in 2009



Commission européenne
Agriculture et développement rural





Imports into the EU (Tonn)



Commission européenne
Agriculture et développement rural

	2000	2001	2002	2003	2004	2005	2006	2007	2008	2009
Argentina	42 576	46 540	56 503	50 436	45 031	71 237	66 147	53 875	51 476	38 733
China	33 573	37 054	13 753	1 654	286	5 734	9 170	9 818	24 635	32 495
Mexico	21 477	17 780	18 528	12 533	15 853	13 106	12 424	21 205	22 250	18 420
Chile	3 012	4 460	4 000	3 402	4 737	6 782	6 648	6 572	9 158	9 578
Brazil	82	568	4 512	9 760	17 134	11 509	5 997	504	1 701	7 016
Uruguay	4 075	6 687	3 730	3 635	8 935	5 829	9 551	12 577	8 382	5 916
Ukraine	24	8	10	1	1 953	3 464	4 922	3 553	2 630	4 663
India	2 262	1 533	3 275	4 722	6 430	4 560	5 191	4 589	5 225	4 289
New Zealand	1 199	2 229	1 812	1 861	1 090	1 615	2 379	2 589	3 422	3 921
Cuba	5 493	5 846	4 377	4 392	6 450	3 790	2 889	4 444	5 283	2 771
Australia	3 387	2 983	1 981	1 596	1 483	2 489	1 940	1 855	1 592	2 340
Guatemala	916	597	932	1 326	1 095	1 048	1 264	1 320	1 209	1 801
Reste du Monde	38 651	32 256	42 031	50 986	26 930	16 822	18 731	4 131	5 345	5 353
Extra EU 27	156 726	158 541	155 443	146 304	137 408	147 984	147 252	127 033	142 306	137 297

Source : Eurostat Comext



Average import price (EUR / Kg)



Commission européenne
Agriculture et développement rural

Origine	2000	2001	2002	2003	2004	2005	2006	2007	2008	2009
Argentina	1.09	1.15	1.50	2.13	1.81	1.09	1.20	1.26	1.69	2.00
China	0.82	0.93	1.07	1.16	1.30	0.86	0.93	1.00	1.12	1.24
Mexico	1.24	1.45	1.78	2.32	2.17	1.57	1.51	1.38	1.67	2.14
Chile	1.23	1.34	1.64	2.40	2.29	1.54	1.29	1.36	1.77	2.19
Brazil	1.31	1.33	1.59	2.09	1.84	1.23	1.31	1.37	1.91	2.02
Uruguay	1.04	1.13	1.58	2.23	1.94	1.28	1.20	1.22	1.73	1.97
Ukraine	1.77	0.69	2.59	3.21	1.21	1.08	1.00	1.11	1.87	1.70
India	1.10	1.19	1.47	1.89	1.56	1.16	1.18	1.29	1.66	1.77
New Zealand	2.13	2.07	2.94	3.89	4.68	5.08	4.39	5.06	5.13	4.50
Cuba	1.09	1.15	1.36	1.75	1.96	1.40	1.22	1.22	1.30	1.92
Australia	1.34	1.45	2.08	3.33	3.24	2.16	2.08	2.28	2.05	2.42
Guatemala	1.62	1.73	1.77	2.48	2.35	1.34	1.36	1.53	1.85	2.06
El Salvador	1.26	1.34	1.67	2.55	1.54	1.17	1.48	1.37	1.91	2.27
Canada	1.21	1.66	2.09	2.86	2.51	1.91	1.74	1.84	1.83	2.38
TOTAL	1.13	1.24	1.73	2.31	1.96	1.29	1.34	1.38	1.69	1.93

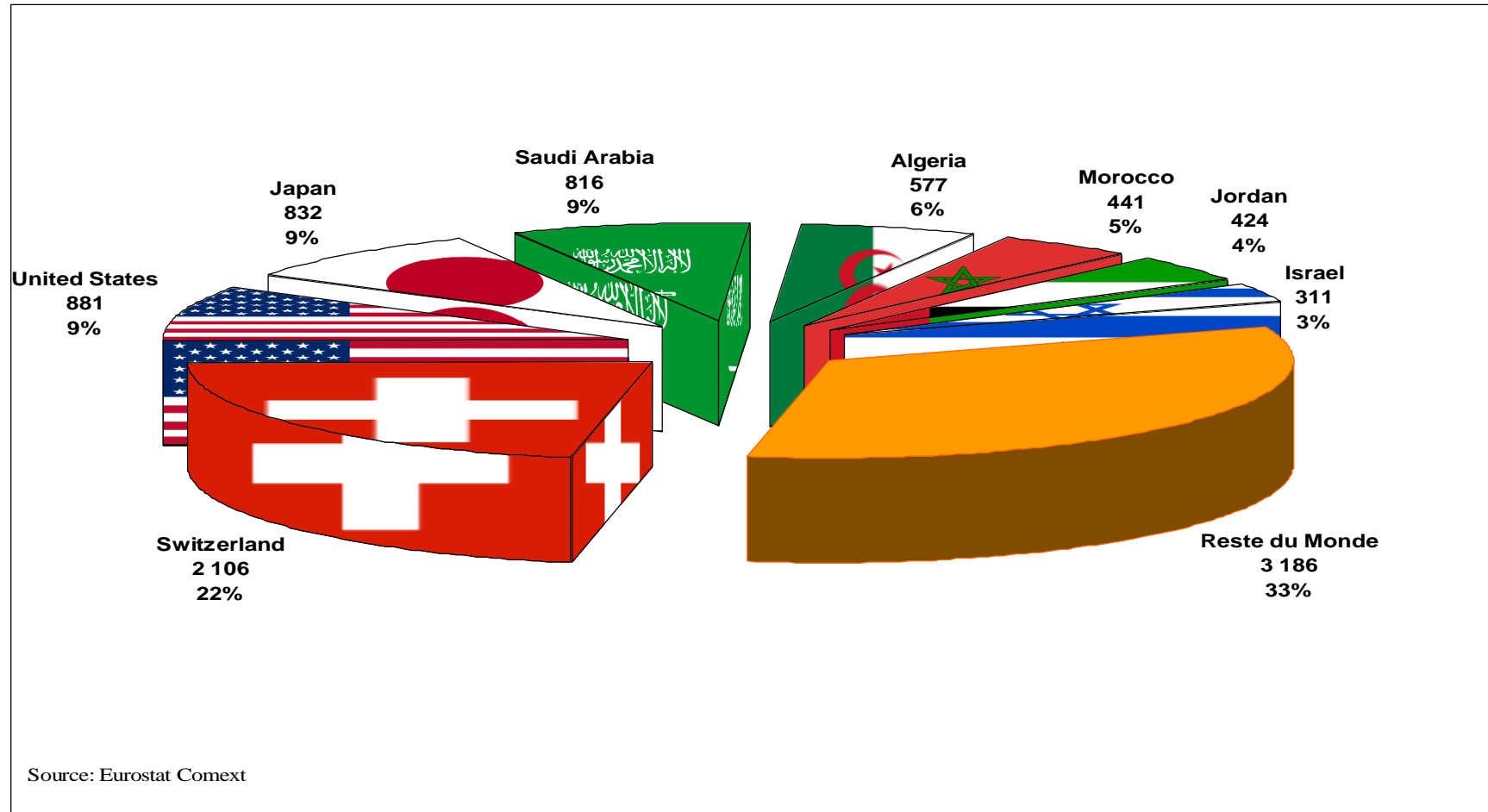
Source : Eurostat Comext



EU exports by destination in 2009



Commission européenne
Agriculture et développement rural





Commission européenne
Agriculture et développement rural

EU exports (Tonn)

	2000	2001	2002	2003	2004	2005	2006	2007	2008	2009
Switzerland	1 324	1 269	1 353	1 324	1 234	1 476	1 806	1 660	1 750	2 106
United States	286	323	758	743	513	767	1 038	966	998	881
Japan	107	186	291	488	553	512	449	594	1 107	832
Saudi Arabia	737	942	1 026	749	420	626	601	635	723	816
Algeria	292	359	529	525	255	225	294	496	658	577
Morocco	500	399	283	143	72	106	437	1 023	503	441
Jordan	89	97	153	47	148	120	177	214	440	424
Israel	0	124	64	65	88	213	211	281	446	311
Reste du Monde	2 400	2 991	3 797	3 506	2 495	2 263	2 385	3 399	3 530	3 186
Extra EU 27	5 735	6 690	8 254	7 589	5 778	6 307	7 397	9 266	10 154	9 572

Source : Eurostat Comext



Average Export price (EUR / Kg)



Commission européenne
Agriculture et développement rural

Origine	EU 27									
	2000	2001	2002	2003	2004	2005	2006	2007	2008	2009
Switzerland	3.19	3.16	3.52	4.06	4.31	3.55	3.45	4.05	4.20	4.45
United States	4.41	4.93	3.28	3.96	4.54	3.51	3.07	4.11	4.10	4.23
Japan	5.24	4.89	4.77	4.81	4.95	4.43	4.70	4.72	3.89	4.38
Saudi Arabia	3.27	3.44	4.56	3.59	4.59	4.25	4.74	5.29	5.48	6.75
Algeria	2.76	2.58	2.58	3.37	3.07	3.19	3.14	3.58	3.40	3.59
Morocco	1.44	1.35	1.51	2.05	3.54	2.03	1.31	1.25	1.16	1.13
Jordan	3.35	3.35	3.41	4.40	3.74	3.73	3.68	3.15	3.30	4.41
Israel	3.00	1.87	2.35	2.81	1.81	1.89	1.87	2.04	2.53	2.74
U.A.Emirates	3.28	2.88	4.04	4.87	5.08	4.52	4.92	5.30	5.86	6.52
Tunisia	14.80	2.26	2.46	3.93	2.95	2.93	2.52	2.70	2.85	2.86
Nigeria	2.54	3.14	2.21	3.34	3.61	2.83	2.87	2.69	2.79	5.05
Iraq					3.66	2.97	4.89	3.83	3.92	4.01
Hong Kong	3.64	3.66	4.07	4.85	5.14	4.86	5.14	5.03	4.93	5.85
MELILLA	1.79	1.91	2.47	1.94	2.33	2.12	2.50	2.34	2.73	2.78
TOTAL	2.96	2.85	3.03	3.71	4.13	3.63	3.47	3.65	3.93	4.45

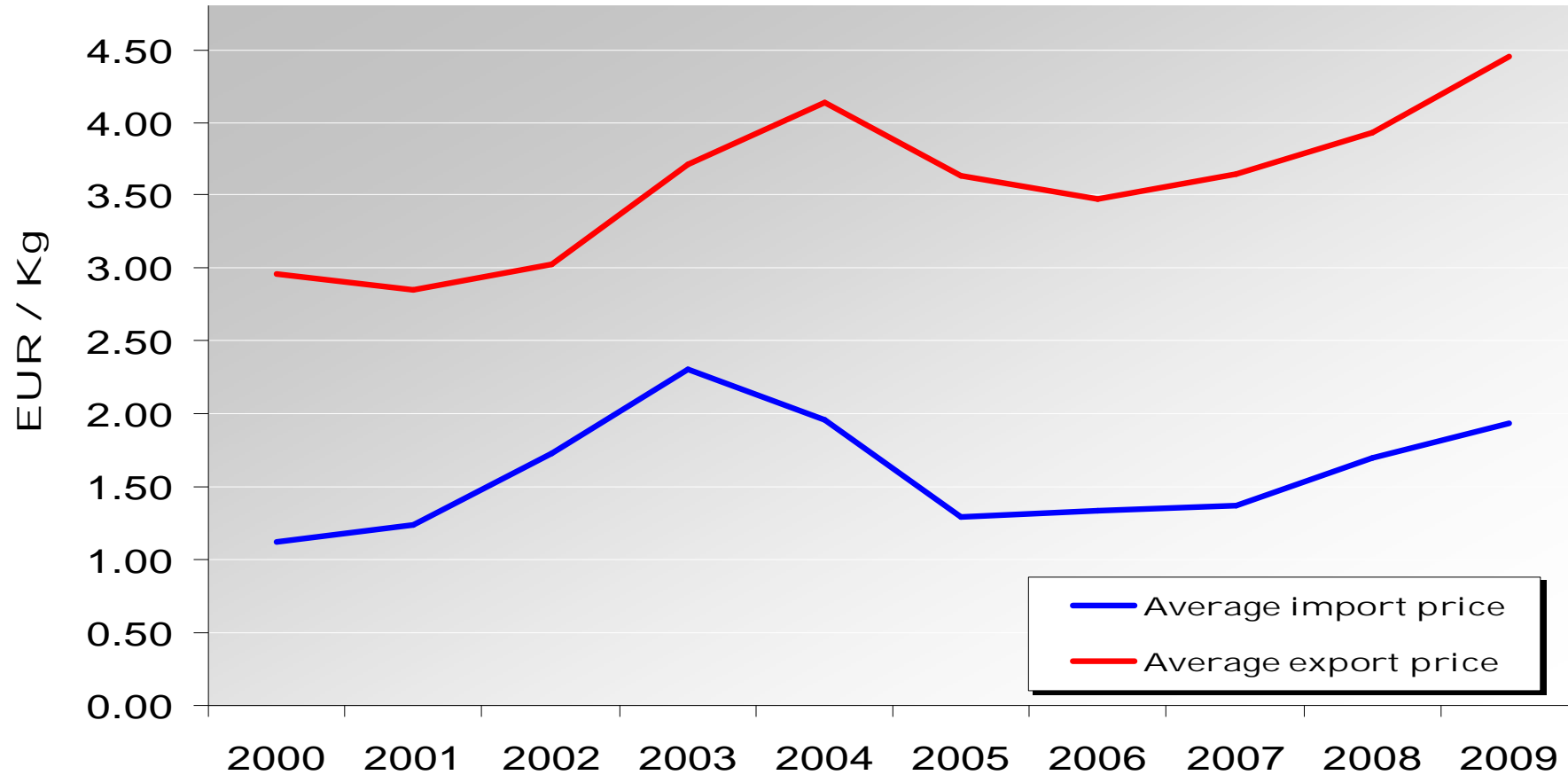
Source : Eurostat Comext



Import/Export average price (EUR / Kg)



Commission européenne
Agriculture et développement rural





Honey balance sheet



Commission européenne
Agriculture et développement rural

		Usable Production	Imports	Exports	Consumption		Self- Sufficiency
		(1000 t)	(1000 t)	(1000 t)	(1000 t)	(kg/head)	%
1	2	3	4	5	6	7	8
EU 27	2006	201	215	81	335	0,7	59,9
	2007	210	216	84	342	0,7	61,5
	2008	201	246	102	345	0,7	58,3